

# 子育て サークル

広島県内の各地域で、様々な子育てサークルや  
子育てを支援するサークル・団体が活動しています。

子育て  
サークルって  
どんなところ？

行ってみると、一日中  
子供と家にいるよりも  
楽しいですよ！

親子の  
居場所



同じ年齢の子供を  
持つママやパパと知  
り合いになれました！

友だち  
づくり

近所でなかなか出会うこと  
ができなかった子供同士  
がふれあうことができ、子  
供もうれしそうでした！

子供の  
あそび場



知らなかった子育て  
情報をゲットできま  
した！

情報集め

詳細はイクちゃんネットで！  
<https://www.ikuchan.or.jp/support/circle/>



# 子育てサークル 子育て中の親が主催するサークル

サークル名	活動場所 / 内容	連絡先	活動区分
広島市中区	Angel's Pouch (エンジェルスポーチ)	☎082-244-4029 (袋町児童館)	親子 趣 講 交 他
	ティンクルキッズ吉島	☎082-246-4121 (吉島公民館)	親子 趣 講 交 他
	どんぐりサークル	☎082-292-8167 (江波児童館)	親子 趣 講 交 他
	リトルキッズくらぶ	☎082-228-7495 (平日13:00~18:30) (幟町児童館) 祝日・春夏冬休みはつながらない事があります	親子 趣 講 交 他
東区	育児サークル たんぽぽ	☎082-229-6182 (平日13:00~17:00) (東浄児童館) 祝日・春夏冬休みはつながらない事があります	親子 趣 講 交 他
	おたまじゃくしの会	✉otamajyakushinokai@gmail.com 🌐https://instagram.com/otamajyakushinokai/	親子 趣 講 交 他
	ひよこサークル	☎082-289-0256 (温品公民館)	親子 趣 講 交 他
南区	矢賀っ子 ya!ya!ya!	☎082-212-1007(夢財団)	親子 趣 講 交 他
	ぴよんぴよんクラブ 翠町 親子体操教室	✉pyonpyon20midori22@gmail.com	親子 趣 講 交 他
西区	幼児サークル バンビ	☎082-212-1007(夢財団)	親子 趣 講 交 他
安佐南区	親子幼稚園ひよこ組	☎082-212-1007(夢財団)	親子 趣 講 交 他

親子 …親子で楽しめる活動      趣 …親たちの趣味や特技の活動      講 …子育てがテーマの勉強会など      交 …親たちの交流や情報交換の場所      他 …その他(情報発信・相談・保育サポートなど)

※詳しい活動内容は各サークル・団体へお問い合わせください。

ひろしまこども  
夢財団紹介

仲間づくり

遊ぶ

相談

制度と預ける

防災

健康

事故

## 子育てサークル 子育て中の親が主催するサークル

サークル名	活動場所 / 内容	連絡先	活動区分	
広島市安佐南区	<b>どんぐりの会</b>	☎安東上第6公園となり 第2自治会館(安東5-4-1) 主に安東地区の親子が対象。季節の行事、親子あそび、情報交流など。他地区からも参加可能	☎LINE@442guuqy 🌐https://lin.ee/pyaUkbw	親子 趣 講 交 他
	<b>のんたんランド</b>	☎祇園西公民館 (長束6-10-28) 1~4歳児の親子で、手あそびやうた、季節の行事、公園遊びなど	☎082-875-1760 (祇園西公民館)	親子 趣 講 交 他
	<b>ポパルリトミック</b>	☎安公民館(上安2-2-46) ピアノを聴きながら童謡や季節の歌を歌ったり、リズムあそびなどを親子で楽しむ	☎082-212-1007 (夢財団)	親子 趣 講 交 他
	<b>まつぼっくりきりん組</b>	☎安公民館(上安2-2-46) 季節の行事、遠足、絵本の読み聞かせ、情報交換など	☎082-872-4495 (安公民館)	親子 趣 講 交 他
安佐北区	<b>アンパンマン</b>	☎三入児童館(三入5-15-9) 未就園児と母親の居場所づくり。工作、英語で手遊びなど	☎082-818-1170 (三入児童館) 平日13:00~18:30	親子 趣 講 交 他
安芸区	<b>ひよこクラブ</b>	☎畑賀福祉センターまたは畑賀児童館 未就園児と母親の居場所づくり。季節の行事、親子遊び、工作など	☎082-212-1007(夢財団)	親子 趣 講 交 他
佐伯区	<b>いしうちkid's</b>	☎石内公民館 (五日市町石内3289-1) 季節の行事、工作、歌や絵本の読み聞かせ、親子遊びなど	☎082-941-0120 (石内公民館)	親子 趣 講 交 他
	<b>五日市駅前子育て会</b>	☎五日市公民館 (新宮苑11-14) 季節の行事、消防署や警察署見学、工作、遠足など	☎082-922-8333 (五日市公民館)	親子 趣 講 交 他
	<b>はに~きっず</b>	☎八幡公民館(八幡3-23-22) おもちゃあそびや情報交換など。年1回保育士とふれあい遊びも	☎082-928-0207 (八幡公民館)	親子 趣 講 交 他
広島市内全域	<b>広島ママプラス peace</b>	☎練習場所:広島市出島福祉センター(南区出島1-32-1) 広島市内・近郊のママによるプラスバンド。訪問演奏、定期演奏会など。練習に子どもも一緒に来てOK	🌐http://brasspeace.web.fc2.com/	親子 趣 講 交 他
	<b>ピーナッツ・フレンド</b>	☎地域福祉センター、公民館等各区の公共施設(広島市内、廿日市市) 双子以上の子供をもつ親子の情報交換の場。リサイクル集会、季節のイベントなど	☎peanut2friend@gmail.com ☎LINE@182dmjgq	親子 趣 講 交 他

サークル名	活動場所 / 内容	連絡先	活動区分
三原市 畑サロン ちゅうりっぷ	☑三原市第一市民農園 (本郷南2-16) 現在は0歳～中学生の親子で活動。畑づくり、収穫祭(夏冬)、収穫した野菜で料理など	☎0848-86-3607 (三原市社会福祉協議会 本郷地域センター)	親子 趣 講 交 他
尾道市 瀬戸田子育てサロン 「パンピ」	☑瀬戸田福祉保健センター (瀬戸田町林1288-7) 未就園児と母親のためのサロン。友達づくり、季節の行事など	☎0845-27-3849 (尾道市社会福祉協議会)	親子 趣 講 交 他
福山市 さくらんぼ学級	☑久松台交流館 (久松台2-1-1) 体操、手あそび、絵本、誕生日会、季節の行事など	☎084-921-7372 (久松台交流館)	親子 趣 講 交 他
新市ひよこサークル	☑新市交流館、新市老人福祉センター 親子の交流会、公園あそび、工作、季節のイベントなど	☎0847-52-5547 (新市老人福祉センター)	親子 趣 講 交 他
東広島市 子育てフリースペース	☑東広島めぐみ教会 (西条町寺家2583) オープンスペース、料理や季節の小物作りなどの親子イベント	☎082-422-6552 (東広島めぐみ教会)	親子 趣 講 交 他
東広島ママプラス FunFun	☑練習場所三永地域センター (西条町下三永10927-1) 東広島市を中心とするママによるプラスバンド。訪問演奏など。練習に子供も一緒に来てOK	✉mamabrass.kamo@gmail.com	親子 趣 講 交 他
安芸高田市 甲田町子育てサークル ぼっかぼっくらぶ	☑甲田文化センター (甲田町高田原1446-3) 絵本の読み聞かせ、親子遊び、季節の行事など	☎082-212-1007(夢財団)	親子 趣 講 交 他
熊野町 子育てサークル クッキングママ	☑くまのこども夢プラザ (貴船9-14) 熊野町在住の未就園児の母親向け。親子で料理を楽しむ。子どもの偏食や小食などの悩み相談も	☎082-820-5502 (くまのこども夢プラザ)	親子 趣 講 交 他
子育てサークル のびのび	☑主として、くまのこども夢プラザ (貴船9-14) 親子で楽しめる事、興味のある事、工作や野外活動など	☎082-820-5502 (くまのこども夢プラザ)	親子 趣 講 交 他
北広島町 育児サークル「このゆびとまれ」・親子クラブ 「ひなたぼっこ」	☑千代田子育て支援センター (有田98-2) 寝相アート、季節のイベント、パザーなど	☎0826-75-3901 (千代田子育て支援センター) 月曜～金曜 10:00～12:00	親子 趣 講 交 他
県内全域 あとぴっこ 親子の会 「みんなで」	☑活動内容によりその都度決定 (広島県内各地) アトピー性皮膚炎を持つ子どもの親の交流、季節の行事など	☎082-212-1007(夢財団)	親子 趣 講 交 他

親子 …親子で楽しめる活動    趣 …親たちの趣味や特技の活動    講 …子育てがテーマの勉強会など    交 …親たちの交流や情報交換の場所    他 …その他(情報発信・相談・保育サポートなど)

※詳しい活動内容は各サークル・団体へお問い合わせください。

# 子育て支援サークル・団体 子育てを支援・応援する取り組みやグループ・団体など

	サークル・団体名	主な活動場所 / 内容	連絡先	活動区分
広島市中区	おはなしエルマー	国吉島公民館 (吉島西3-2-10) おはなし会の定期開催、遊びや 工作の講座やイベント	☎082-246-4121 (吉島公民館)	親子 趣 講 交 他
	子育てサークル 「キジムナー」	国こどものあそびひろば (広瀬北町3-11) あそびひろば、親子交流イベン トや季節の遊び、情報交換会 など	☎082-208-3936 (株式会社Susanoo)	親子 趣 講 交 他
	この本だいすきの会 広島支部	国広島市まちづくり市民交流プ ラザ(袋町6-36) おはなし会や絵本・児童文学の 紹介、絵本作家の講演会など	☎082-212-1007(夢財団)	親子 趣 講 交 他
東区	おはなしと音楽の会 「おかしの家」	国広島市立東区図書館 (東蟹屋町10-31) 絵本の読み聞かせ、パネルシア ター、組木や紙芝居、出張おは なし会など	☎082-261-1981(高木)	親子 趣 講 交 他
西区	子育て広場 「コープのびのびクラブ」 「コープびよびよクラブ」	国生協けんこうプラザ 5階 (観音町16-19) オープンスペース、交流イベン ト、育児相談やミニ講座	☎082-532-1264 (広島中央保健生活協同組 合 地域包括ケア部 組合員活 動推進課)	親子 趣 講 交 他
	早産児・低体重児・未熟 児ちゃんママ交流サー クルしずくの木	国西区民文化センター (横川町新町6-1) 早産児、低体重、未熟児の親 の交流、情報発信、啓発活動	🌐 <a href="https://shizukunoki.amebaownd.com/">https://shizukunoki.amebaownd.com/</a>	親子 趣 講 交 他
	高須台 子育てサポーター ぬくぬく	国高須台集会所 (高須台3-22-18) 「高須台オープンスペースぬく ぬくサロン」読み聞かせや手遊 び、多世代交流、子育てイベン トなど	☎082-272-9001 (古田公民館) 🌐 <a href="https://ameblo.jp/takasudai/">https://ameblo.jp/takasudai/</a>	親子 趣 講 交 他
安佐南区	特定非営利活動法人 e子育てセンター	国e子育てセンター [ひろばKUSU-KUSU] (祇園3、緑井5) 子育てひろば、保育サポート、親 子遊び、講座、保育サポーター 養成	☎082-874-5599 (e子育てセンター) 🌐 <a href="http://e-kosodate.net/">http://e-kosodate.net/</a>	親子 趣 講 交 他
	きゃろっぴいず	国祇園公民館(西原1-13-26) オープンスペース。おはなし会、 ふれあい遊び、交流広場など	☎082-874-5181 (祇園公民館)	親子 趣 講 交 他
	COCOKARA (ココカラ)	国大塚公民館(大塚西6-3-2) 子育てのいろいろな悩みや情 報を持ち寄ったおしゃべり茶話 会の開催	✉cocokara5cocokara@gmail.com 🌐 <a href="https://ameblo.jp/cocokara556cocokara/">https://ameblo.jp/cocokara556cocokara/</a>	親子 趣 講 交 他
	子育てオープンスペース 「瀬戸内キッズ」	国瀬戸内第二公園内 集会所 (伴東1-44-1) 地域の子育て応援団。季節の 行事や様々なイベント	☎082-212-1007(夢財団)	親子 趣 講 交 他

サークル・団体名	主な活動場所 / 内容	連絡先	活動区分
安佐南区	<b>子育て・サークル応援グループ MaMalぼっけ</b>	☎082-831-5011 (広島市安佐南区社会福祉協議会)	親子 趣 講 交 他
	<b>子育て支援サークル ひまわりーむ</b>	☎082-877-2677 (古市公民館)	親子 趣 講 交 他
	<b>認定NPO法人コミュニティーリーダーひゅーるぼん</b>	☎082-831-6888 🌐https://www.hullpong.jp/	親子 趣 講 交 他
	<b>森のようちえん まめとっこ</b>	☎090-9947-0533 🌐https://mametokko.jimdofree.com/	親子 趣 講 交 他
安佐北区	<b>特定非営利活動法人子どもネットワーク可部</b>	☎082-815-1530 🌐http://www.konetkabe.npo-jp.net/	親子 趣 講 交 他
	<b>パパママ応援団ぶんこ</b>	☎082-212-1007(夢財団)	親子 趣 講 交 他
安芸区	<b>おやいスト</b>	☎070-5055-1196(いとう) 🌐http://www.oyaist.com/	親子 趣 講 交 他
	<b>プチトマト(安芸区)</b>	☎082-893-2713 (中野児童館)	親子 趣 講 交 他
	<b>めだかクラブ</b>	☎082-820-8222 (阿戸公民館)	親子 趣 講 交 他



**親子** …親子で楽しめる活動  
**趣** …親たちの趣味や特技の活動  
**講** …子育てがテーマの勉強会など  
**交** …親たちの交流や情報交換の場所  
**他** …その他(情報発信・相談・保育サポートなど)

※詳しい活動内容は各サークル・団体へお問い合わせください。

# 子育て支援サークル・団体 子育てを支援・応援する取り組みやグループ・団体など

	サークル・団体名	主な活動場所 / 内容	連絡先	活動区分
広島市佐伯区	オープンスペース 「ふじのきっこ」	国藤の木公民館 (藤の木2-27-7) オープンスペース。おしゃべり広 場、親子ふれあい遊び、絵本の 読み聞かせ、人形劇など	☎082-927-2496 (藤の木公民館)	親子 趣 講 交 他
	オープンスペース 「みながっこ」	国皆賀公民館 (五日市町昭和台34-2) オープンスペース、ふれあい遊 びや絵本の読み聞かせなど	☎082-922-6656 (皆賀公民館)	親子 趣 講 交 他
	おはなしかい 「いつか」	国五日市公民館 (新宮苑11-14) 絵本の展示や読み聞かせ、手 遊びや季節の折り紙、ゲームな ど本遊び	☎082-922-8333 (五日市公民館)	親子 趣 講 交 他
広島市内全域	「えほんのつばさ」 広島赤十字・原爆病院、 広島大学病院小児病棟 ボランティア	国広島赤十字・原爆病院、広 島大学病院の小児病棟 病院病棟でのペットサイトボラ ティア活動	☎082-212-1007(夢財団)	親子 趣 講 交 他
	子育て支援サークル はく*べいびー／はく*きっず マタニティcafeほこママ広場 Hug*rub広場	国区民センター(西区・安佐南 区・佐伯区)、子育てサロン癒泉 など ベビーマッサージ、サイン、ヨガ、 リミック、ふれあい遊びなど	☎082-941-1457 (子育てサロン癒泉～yuzumi ～) 🌐http://yuzumi085.web. fc2.com/	親子 趣 講 交 他
	特定非営利活動法人 子どもコミュニティネッ トひろしま	国広島市内、廿日市市内の公 共施設 子育て広場、親子サークル、体 験ひろば、絵本で遊ぼうなど	☎082-231-8015 (子どもコミュニティネットひろし ま) 🌐http://www.kodomo-net. jp	親子 趣 講 交 他
	広島友の会	国広島市内、廿日市市内の公 民館など 子育ての勉強会や就学前幼児 の集まりなど	☎082-228-5546 (広島友の会)	親子 趣 講 交 他
	ほこぼこトレイン	国広島市西区地域福祉センタ ー(福島町2-24-1) 障がいの有無に関わらずインク ループな交流・あそび。子ど もの入院に付添う親への支援 活動など	🌐https://pocopoco-train. amebaownd.com/	親子 趣 講 交 他
呉市	アリスの絵本会	国呉ポートピアパーク (天応大浜3-2-3) 絵本の読み語り、わらべうた、手 遊びなど	☎0823-38-0079(飯川)	親子 趣 講 交 他
	呉かみしばいのつどい	国呉市生涯学習センター つば き会館(中央6-2-9) 紙芝居や絵本を通じた子育て 応援。紙芝居の制作や出前講 座による実演	☎082-212-1007(夢財団)	親子 趣 講 交 他
	特定非営利活動法人 呉子どもNPOセンター YYY	国活動内容によりその都度決定 (お問い合わせください) キャンプや雪遊びなどの自然体 験、演劇や映画鑑賞などの文 化芸術活動など	☎0823-24-5646 (呉子どもNPOセンターYYY) 🌐http://www.kurekodomo yyy.com	親子 趣 講 交 他

	サークル・団体名	主な活動場所 / 内容	連絡先	活動区分
呉市	さくらさくらんぼの会	☎二川まちづくりセンター (築地町3-1) オープンスペース、季節の行事、 リトミックや救急法の講習会など	☎082-212-1007(夢財団)	親子 趣 講 交 他
	寺嶋ファミリー	☎呉市内・東広島・海田町 絵本の読み聞かせ、チャリティー イベント、軽度発達障害児親子 の交流	☎0823-34-3344(寺嶋)	親子 趣 講 交 他
	人形劇サークル 「トロル」	☎呉市内、坂町、江田島市(保 育所、幼稚園、子育てサークル、 小学校) 人形や装置の制作。依頼に応じた 人形劇の上演	☎0823-24-5646 (呉こどもNPOセンター-YYY)	親子 趣 講 交 他
竹原市	NIKA HORN (ニカホーン)	☎仁賀町 親水ひろば (仁賀町1280) 竹原市仁賀をフィールドとした自然 あそび場。	☎082-212-1007(夢財団)	親子 趣 講 交 他
	NPO法人 ふれあい館ひろしま	☎NPO法人ふれあい館ひろしま (中央2-4-3) 子育て親子と地域交流の場。 ひろば、一時預かり、訪問型サポ ート、子育てイベント、相談など	☎0846-22-9100 (ふれあい館ひろしま)	親子 趣 講 交 他
三原市	三原アレルギーの会 ひだまり	☎相談会:本郷保健福祉センター (本郷南5-23-1) 食物アレルギーを持つ子どもの 親の会。勉強会、講演会、料理 教室など	☎082-212-1007(夢財団)	親子 趣 講 交 他
	家庭文庫ぼとと	☎家庭文庫ぼとと (本郷南6-16-5) 自宅開放の文庫。絵本の読み聞 かせや菜園での収穫体験など	☎0848-86-1936(村上)	親子 趣 講 交 他
	子育てサロン∞ (無限大)本郷	☎本郷保健福祉センター (本郷南5-23-1) 子育て親子や多世代の交流の場。 季節のイベントや読み語り、 親子防災イベント	☎0848-86-1936(村上)	親子 趣 講 交 他
	サロン・リック	☎北方コミュニティセンター (本郷町上北方1023-1) 子育て親子が地域のいろいろな 世代と出会う場づくり。情報 発信やイベント開催	☎082-212-1007(夢財団)	親子 趣 講 交 他
	ほんごう子ども図書館	☎ほんごう子ども図書館 (本郷町南6-21-37) オープンスペース、本の貸し出し の他、おはなし会や季節の行事	☎0848-86-6066 (ほんごう子ども図書館)	親子 趣 講 交 他
	三原コスモス文庫	☎三原市総合保健福祉センター -サンシープラザ (城町1-2-1) 絵本や道具の制作、貸し出し。 イベント開催	☎0848-63-0570 (三原市社会福祉協議会)	親子 趣 講 交 他

親子 …親子で楽しめる活動      趣 …親たちの趣味や特技の活動      講 …子育てがテーマの勉強会など      交 …親たちの交流や情報交換の場所      他 …その他(情報発信・相談・保育サポートなど)

※詳しい活動内容は各サークル・団体へお問い合わせください。



# 子育て支援サークル・団体 子育てを支援・応援する取り組みやグループ・団体など

	サークル・団体名	主な活動場所 / 内容	連絡先	活動区分
三原市	よみかたりサークル ぼけっと	尾三原市立中央図書館 (城町1-3-1) 読み語り、読み聞かせ。お話し などのイベント	✉tsutamika@ae.auone- net.jp	親子 趣 講 交 他
	読み語りボランティア 虹の会	尾三原市立中央図書館 (城町1-3-1) 図書館や地域、学校での読み 語り。手遊び、わらべ歌あそびな ど	☎082-212-1007(夢財団)	親子 趣 講 交 他
尾道市	(一社) UMEプロジェ クトうらしま	尾UMEhouseうらしま (浦崎町2191) 子育て親子のオープンスペ ース、小学生の放課後の居場所	☎090-4079-1539(高橋) 🌐https://umeproject. jimdfree.com/	親子 趣 講 交 他
	尾道子ども劇場	尾市民会館、公民館など 舞台演劇、音楽鑑賞などの文 化活動、親子が楽しめる体験 活動	☎090-8363-9213(代表) ✉onomichikogeki@yahoo. co.jp	親子 趣 講 交 他
	子育てボランティア おのママサポーターズ	尾尾道市福祉センター、小学 校、幼稚園、子育て支援セン ター、公民館など 講演会やイベント、子育てサー クル活動などの託児サポート	☎0848-22-8385 (尾道市社会福祉協議会)	親子 趣 講 交 他
	特定非営利活動法人 はびままクローバー	尾みつぎ子育て支援センター、 市公民館 子育てひろば、子ども食堂、不 登校を考える親の会など、情報 発信、講演会や講座開催	☎090-6832-3076(木村)	親子 趣 講 交 他
特定非営利活動法人 むかいしまseeds	尾尾道市向島を中心とした地 域 向島をフィールドに、大人から子 どもまで、遊びの機会やあそび 場づくり。10代のための居場所 も	✉info@mukaishimaseeds. com	親子 趣 講 交 他	
みらいのこども舎	尾尾道市向島町を中心とする フィールド ひろしま自然保育認証団体。お はなし会や遠足などのイベント、 野外活動	🌐https://www.miraino- kodomosha.com/	親子 趣 講 交 他	
福山市	スキンタッチ会 Fukuyama	尾各子育て支援センター、各公 民館 親子のスキンタッチ、健康法の 指導。講座開催	☎0847-51-5611(杉原)	親子 趣 講 交 他
	人形劇団 じゃんけんぼん	尾今津交流館 (今津町6-2-38) 結成35年。子育てママたちが 始めたおらかな人形劇団。	☎090-1355-6171(井田)	親子 趣 講 交 他
	ママ〜ずプラス アンサンブル ♪福山	尾福山市内公共施設 ママによるプラスバンド。赤ちゃ んや未就園児連れでも参加可 能。訪問演奏など	🌐https://www.instagram. com/mamaz_brass_ fukuyama/ ✉mamabrass_fukuyama@ yahoo.co.jp	親子 趣 講 交 他

サークル・団体名	主な活動場所 / 内容	連絡先	活動区分
福山市 ゆとりの子そだて キント	団体の津ふれあいサロン (鞆町1576-1) 未就学児親子の交流広場、季節の遊びやワークショップなど	☎050-3718-9064 (ゆとりの子そだてキント) 🌐https://kintfukuyama.jimdosite.com/	親子 趣 講 交 他
三次市 NPO法人 三次おやこ劇場	団子育てフリースペース DASAIYA(三次町1151) 子育て広場、造形遊びや積み木のアートあそび、森遊びなどの自然体験など	☎0824-63-1745 (子育てフリースペース DASAIYA) ✉miyoshiyokagekijyou@gmail.com	親子 趣 講 交 他
NPO法人 三次科学技術教育協会 MISTEE	団三次市生涯学習教育センター(十日市東3-14-25) サイエンスボランティア団体。科学技術の楽しさを伝えるイベントや講座を開催	☎082-212-1007(夢財団)	親子 趣 講 交 他
庄原市 庄原市の 小児医療を考える ひだまりの会	団庄原子育て支援センター 庄原ひだまり広場(西本町2-12-8) 子どもの病気に対する知識や受診の仕方などなどの勉強会や講演会	☎0824-75-0222 ✉oidehidamari@mx91.tiki.ne.jp(庄原子育て支援センター-庄原ひだまり広場)	親子 趣 講 交 他
Book Cabin ちゃちゃ (百姓庵「紡」)	団Book cabin ちゃちゃ (東城町久代1570) 自然豊かな里山にある本の小屋。読み語りや講演会など	☎08477-2-4468 ✉chacha754@yahoo.co.jp	親子 趣 講 交 他
大竹市 特定非営利活動法人 ハッピーネット ほのぼの	団松ヶ原こども館 (松ヶ原町445-2) 豊かな自然に囲まれたログハウスで子育て広場を開催。各種講座や田植えなどの自然体験活動	☎0827-57-8333 🌐http://members.fch.ne.jp/honobonon/	親子 趣 講 交 他
東広島市 ∞INFINITY∞ (インフィニティ)	団「虹の会」子育て支援センターにこここるーむ(西条町寺家1427) 発達凸凹児の親の交流会、講演会やイベント開催、子ども食堂	🌐https://www.instagram.com/infinityinsaijo/	親子 趣 講 交 他
おはなしボランティア こくまちゃん	団東広島市立中央図書館 (西条中央7-25-11) 絵本やわらべうた遊び。未就学児向きのおはなし会や絵本の会	☎082-212-1007(夢財団)	親子 趣 講 交 他
特定非営利活動法人 子育てネット ゆめもくば	団キッズプラザひがしひろしまゆめもくば(西条西本町 ハローズ2F)、高屋ひろば(高屋町杵原高屋西地域センター) 子育てひろば、親子クッキングなどのイベントやパパ、妊婦さん向け講座、講演会など	☎082-431-3350 🌐https://yumemokuba.net/mail/index.html	親子 趣 講 交 他
廿日市市 Firste(ファステ)	団活動内容により、その都度決定 フリースペースやイベントの開催など。学び合いのコミュニティ。	🌐https://firste.life/	親子 趣 講 交 他

親子 …親子で楽しめる活動      趣 …親たちの趣味や特技の活動      講 …子育てがテーマの勉強会など      交 …親たちの交流や情報交換の場所      他 …その他(情報発信・相談・保育サポートなど)

※詳しい活動内容は各サークル・団体へお問い合わせください。

# 子育て支援サークル・団体 子育てを支援・応援する取り組みやグループ・団体など

	サークル・団体名	主な活動場所 / 内容	連絡先	活動区分
甘日市市	甘日市市サポーターネットワーク みつばちばあやの会	困依頼者宅またはサポーター宅・イベント会場など 送迎や育児支援。保育施設への送迎。待機児や病児のサポート、産後の介助など	☎0829-56-2555(石川)	親子 趣 講 交 他
府中町	おさんぽサークル みつばのクローバー	国安芸郡府中町の森 森や野山をフィールドにした親子のおさんぽ会。親同士の交流あり	🌐https://www.instagram.com/mitsuba_no_kimochi/	親子 趣 講 交 他
	おもちゃ広場 「てぶくろ」	国府中町ふれあい福祉センター (浜田本町5-25) 布の手づくりおもちゃで遊ぶ「遊びの広場」	☎082-285-5897(清水)	親子 趣 講 交 他
	子育て本舗	国府中町・広島市南区・東広島市など 親子のイベント・多世代交流・フリマ・おゆずり会など	☎090-1334-7147(松本) ✉kosodatehonpo@gmail.com	親子 趣 講 交 他
	サークルにじ	国府中町ふれあい福祉センター (浜田本町5-25) 子育て中の親の集いの場。モノづくりを中心とした講座、オープンスペース	☎082-285-7278 (府中町社会福祉協議会 ボランティア協議会)	親子 趣 講 交 他
	児童センター ハッピーズ	国児童センターハッピーズ (本町5-3-8 府中北交流センター内2階) 乳幼児親子から中高校生まで利用できる施設。地域ボランティアとの交流あり	☎082-510-5202 (児童センターハッピーズ) 🌐http://bannbi-zu.jellybean.jp/happys/	親子 趣 講 交 他
	児童センター バンビーズ	国児童センターバンビーズ (鹿籠1-21-3 マイ・フローラ南交流センター内2階) 乳幼児から中高校生までの交流の場。子育てひろば、季節の行事や工作などの講座	☎082-286-3212 (児童センターバンビーズ) 🌐http://bannbi-zu.jellybean.jp/	親子 趣 講 交 他
	保育ボランティア 「びゅあ」	国府中町ふれあい福祉センター 他(浜田本町5-25) 講座・イベントでの託児サポート	☎082-285-7278 (社会福祉法人 府中町社会福祉協議会)	親子 趣 講 交 他
海田町	海田おもちゃの病院	国海田町福祉センター (日の出町2-35) 子どもたちの大事なおもちゃの治療(修理)。入院治療あり。	☎082-212-1007(夢財団)	親子 趣 講 交 他
熊野町	「ばおちゃんルーム」～ くまの・みらい保育園	国くまの・みらい保育園 (神田15-1) 保育園内の子育て広場。オープンスペースや親子講座、イベントなど	☎082-212-1007(夢財団)	親子 趣 講 交 他
坂町	めがねピクニック	国広島県坂町内の施設や自然、上条地区の田んぼ おとな子どももみんなが楽しめる自然あそびのグループ。	🌐https://meganepicnic.wixsite.com/home	親子 趣 講 交 他

サークル・団体名	主な活動場所 / 内容	連絡先	活動区分
安芸太田町	さんけん〜特定非営利活動法人三段峡-太田川流域研究会	☎https://sanken-hiroshima.org/contact	親子 趣 講 交 他
	野うさぎ文庫	☎082-212-1007(夢財団)	親子 趣 講 交 他
	山のくらしえん わはは	☎090-9125-2005(小田) ☎foolong121@ezweb.ne.jp	親子 趣 講 交 他
北広島町	千代田こども文庫	☎0826-72-2249 (北広島町まちづくりセンター)	親子 趣 講 交 他
	カフェおおた in 大田自治センター	☎090-8061-0334(徳光)	親子 趣 講 交 他
世羅町	きっずランド甲山 in 甲山自治センター	☎090-8061-0334(徳光)	親子 趣 講 交 他
	アウトドアコミュニティハンター×キッズ	☎hunterkids398810@gmail.com	親子 趣 講 交 他
県内全域	川崎病の子供をもつ親の会 広島県連絡会	☎084-951-2234(開原)	親子 趣 講 交 他
	NPO法人CAP広島	☎0829-20-5114 (火曜日 13:30~16:30) ☎cap-hiroshima@viola.ocn.ne.jp	親子 趣 講 交 他
	劇団おへそ座	☎0826-46-3000(中岡)	親子 趣 講 交 他
	子育て・孫育て協会	☎082-212-1007(夢財団)	親子 趣 講 交 他

親子 …親子で楽しめる活動      趣 …親たちの趣味や特技の活動      講 …子育てがテーマの勉強会など      交 …親たちの交流や情報交換の場所      他 …その他(情報発信・相談・保育サポートなど)

※詳しい活動内容は各サークル・団体へお問い合わせください。

# 子育て支援サークル・団体 子育てを支援・応援する取り組みやグループ・団体など

県内全域

サークル・団体名	主な活動場所 / 内容	連絡先	活動区分
一般社団法人 子どもアドボカシー センター広島	☎活動内容により、その都度決定(お問い合わせください) 子どもの思いや願いの実現を支援することを通じて子どもの権利を守る。勉強会なども。	✉yo.josha@gmail.com	親子 趣 講 交 他
NPO法人 こどもステーション	☎もこルーム(福山市神辺町道上2862-1 ハートラボ内) 子育てひろば、保育サポート、面会交流援助、ひとり親家庭支援、デートDV防止教育など	☎084-965-6625 (こどもステーション) 🌐https://kodomostation.or.jp/	親子 趣 講 交 他
先天性四肢障害児 父母の会 広島・山口支部	☎お問い合わせください。 父母の会。通信の発行、医療、療育相談会、季節の行事・交流会	🌐http://www.fubonokai1975.net/	親子 趣 講 交 他
日本ダウン症協会 広島支部 えんぜるふいっしゅ	☎主に広島市中心障害者福祉センターなど(広島市東区光町2-1-5) 主にダウン症のある本人と家族の交流・支援、講演会、研修会、職場体験活動	🌐https://angelfish-hiroshima.org/contact/	親子 趣 講 交 他
特定非営利活動法人 日本タッチ・コミュニケーション協会	☎お問い合わせください。 妊娠、出産、育児に関わる女性のメンタルケアのセミナー開催	☎070-1876-5349(事務局) 🌐http://npojatc.net	親子 趣 講 交 他
人形劇団アヒル座	☎広島市安公民館 (広島市安佐南区上安2-2-46) 人形劇、タペストリーシアターなどの公演	☎082-212-1007(夢財団)	親子 趣 講 交 他
一般社団法人 パパフレンド協会	☎参加希望メンバーにより、その都度相談 「パパも楽しもう!」パパ同士の情報交換、アウトドア活動など	🌐https://papafriend.jp/contact/	親子 趣 講 交 他
広島きらきら母 交響楽団	☎練習場所:出島福祉センター(広島市南区)、伴福祉センター(広島市安佐南区)など 子育て中の母親によるオーケストラやアンサンブルの会。演奏会や訪問演奏など	🌐http://kirakyo.web.fc2.com/boshu.htm	親子 趣 講 交 他
ひろしま多胎ネット	☎広島県全域 ふたごみつご(多胎児)家庭を妊娠期から支える支援ネットワーク	🌐https://hiroshima-tatai-net.jimdosite.com/	親子 趣 講 交 他
広島ママのみかた	☎広島県全域 助産師たちによる出産・育児の相談窓口。情報の発信や講演会開催など	🌐https://hiroshimamamanomikata.com/contact/	親子 趣 講 交 他
一般社団法人 ひろしま森のおもちゃ 協会	☎広島県全域 森あそびや木育を通じた交流、木製玩具のイベント、工作など	☎0824-66-1828 ✉morimoritoy@gmail.com (木のおもちゃHANA)	親子 趣 講 交 他

サークル・団体名	主な活動場所 / 内容	連絡先	活動区分
県内全域	文化と子育て支援 ネットワーク応援団 「サラダボウル」	☎090-6402-4579(関家)	親子 趣 講 交 他
	マザーリング・くらぶ	✉info@mother-ring.jp	親子 趣 講 交 他



**親子** …親子で楽しめる活動  
**趣** …親たちの趣味や特技の活動  
**講** …子育てがテーマの勉強会など  
**交** …親たちの交流や情報交換の場所  
**他** …その他(情報発信・相談・保育サポートなど)

※詳しい活動内容は各サークル・団体へお問い合わせください。

# 休日は『広島マツダ』大州本店で 家族でゆったりクルマ選び



お子様の乗せ降ろしがしやすい広々空間

周囲を見渡せる  
360°ビュー・モニター



## ママも乗りやすい♪ CX-60 が人気

「家族のお出かけには、お子様だけでなくパパもママも皆で楽しみたい!」というファミリー層にも好評なのがCX-60。後席の幅が広いので、チャイルドシートからのお子様の載せおろしがラク。走行中の揺れを軽減するため、お子様が車酔いしにくく、運転好きなパパもドライブを思い切り楽しめます。ドライバーの視界を広げる安全技術や、見えない部分の危険察知をサポートする「360°ビュー・モニター」搭載で、ママも運転しやすいのが魅力。オプションでサンルーフを付ければ、お子様と星空を眺めながらの夜のドライブも可能です。

ご家族でのお出かけをお楽しみください!!

スタッフ  
友塚優美さん



オプションのサンルーフで  
星空ドライブ

おむつ替え  
スペースや授乳  
室を完備



大州本店のキッズコーナー

パパはドライ  
ブシミュレー  
ターを満喫



ゆったりとした大型店

## お子様連れにはお菓子のお土産も

『広島マツダ』では、各店舗でお子様連れのお客様をお迎えするサービスを充実させています。マツダスタジアムから車で5分の大州本店では、キッズコーナーのほか、授乳室やおむつ替えスペース、漫画コーナーを用意。お子様にはお菓子のプレゼントも差し上げています。店内でのドリンクも各種揃えていますので、ぜひ休日にご家族でゆっくりとおくつろぎください。

広島マツダ 082-286-2180

広島市南区大州4-10-11



営業時間

ショールーム / 10:00~18:00、サービス受付 / 10:00~17:00  
※状況により変更になる場合がございます。

定休日

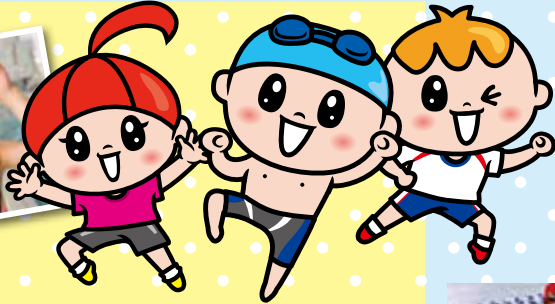
第2火曜



# 中四国最大級のフィッタキッズスクール！ 運動と集団行動を通じて心身の健康に役立ち お子様の成長と自立をお手伝いいたします。



ご存じ  
ですか？



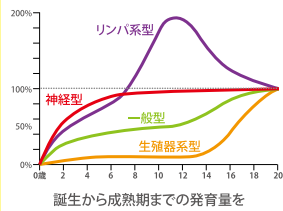
<開講スクール>

- スイミング
- 体操教室
- ジュニアダンス
- 空手など

\*店舗により  
実施していない  
スクールも  
ございます。

## 運動神経は、おおよそ中学生に なるまでに 作られます。

スキヤモンの発育曲線



「大人になってから」では遅いのです。例えば、スキーを例にとってみてもわかるように、初めての子どもは何度も転ぶうちにどんどん上達していきます。ですが、大人がスキーを始めるとなると上達には時間がかかります。子どものうちにいろんな動きをして、運動神経が高くなっていけば、大人になっても早い上達が見込めます。今のうちにお子様の苦手な体育種目の克服や、運動神経向上を目指しましょう。

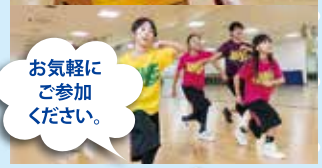
カラダの動きをつかさどっているのは、脳と全身に通じている神経です。この神経系は生まれると同時に、驚くべき早さで発達を始めます。10歳まで急速に発達して、12～13歳までには基本的な機能の発達は、ほぼ終わってしまいます。しかも、この時期に身につけた動きは、一生からだか覚えていきます。ですので、この大切な時期にいろんな種類の運動をたくさん行うことが、とても重要になってきます。



楽しく  
学べてぐんぐん  
伸びる。



お気軽に  
ご参加  
ください。



## フィッタキッズスクール 500円体験会 いつでも体験・見学受付中

詳しくは  
こちらから▶

<https://www.fitta.jp/kids/>



庚午南

広島市西区庚午南  
二丁目34番13号

高陽

広島市安佐北区  
真亀一丁目1番35号

広島

広島市中区宝町2番  
1号 フジグラン広島内

ナタリー

廿日市市阿品三丁目  
1番7号

坂

安芸郡坂町平成ヶ浜  
三丁目2番11号

神辺

福山市神辺町大字  
新道上字二丁目10番26号



0120-240142